

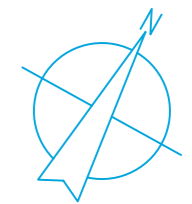


LEGENDA

- PERIMETRO CIMITERO
- INGRESSO
- EDIFICI
- CAMPI INUMAZIONE
- VERDE INTERNO
- PAVIMENTAZIONE

Tombe

- POSTO LIBERO
- POSTO OCCUPATO
- POSTO PARZIALMENTE OCCUPATO



Comune di
VALGREHENTINO
Provincia di Lecco



Piano cimiteriale

L.R.n°33/2009 art.75

tavola
4.2b

1:200

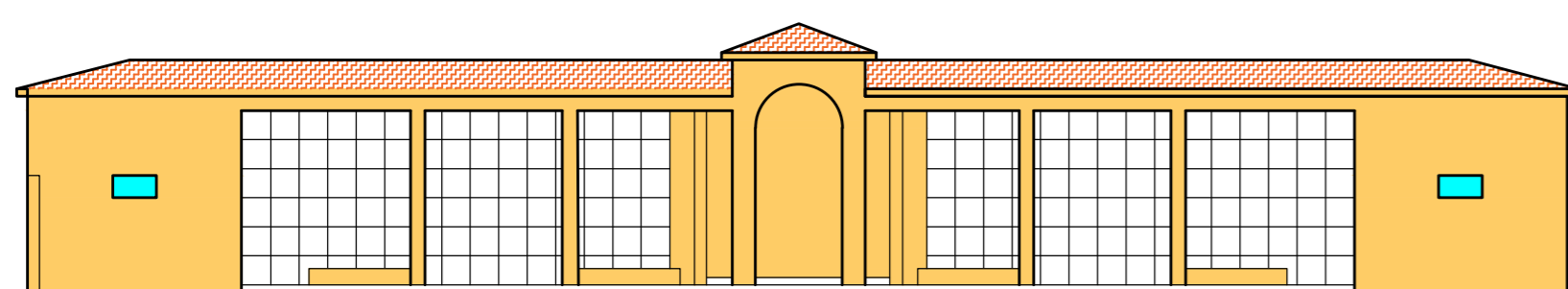
Planimetria cimitero di Villa San Carlo
situazione esistente

rev. 00 del 03.08.2022

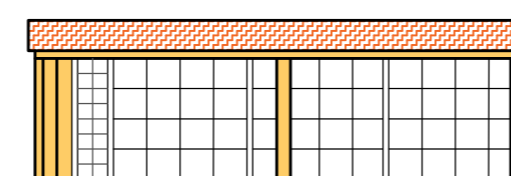
allegata alla delibera di approvazione C. C. n° del

il tecnico
Arch. Primo Bionda
firmato digitalmente

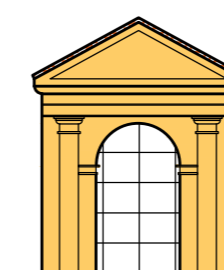
il responsabile del settore



PROSPETTO OVEST



PROSPETTO SUD



PROSPETTO NORD

